

Typlösning för åtgärd i skyddsrum

T04-101	Gastät dörr	E
----------------	--------------------	----------

Författare: Lars-Erik Holmberg och Björn Ekengren.

1. Förutsättningar

1.1 Tillämplighet:

Denna handling beskriver hur gastät dörr till skyddsrum utförts samt hur underhåll av komponenter på dörr skall ske.

1.2 Åtgärd:

Gastät dörr skall underhållas enligt nedan. Följande alternativ finns:

Benämning	Avsnitt	Behörighet	Projekterings-handlingar	Utförande-kontroll
T04-101:1	4.1	E	-	E

1.3 Granskning:

Ett K i rubrikens högra ruta respektive under punkt 1.2 innebär att en skyddsrumssakkunnig som har kvalificerad behörighet måste anlitas vid tillämpning av denna typlösning. Om ett E är markerat krävs ej kvalificerad skyddsrumssakkunnig. I de fall både K och E förekommer i typlösningen markeras rutan med K/E.

1.4 Tillverkning:

Vid behov av skyddsrumsspecifika komponenter som anges i typlösningen får tillverkning av dessa ske av den som uppfyller kraven enligt komponentlösning K00-101. Komponent utan anvisad komponentlösning får tillverkas utan tillämpning av komponentlösning K00-101.

1.5 Handlingar:

Följande handlingar hänvisas till i denna typlösning. Samtliga handlingar finns tillgängliga på www.msb.se/skyddsrum.

- Typlösning T12-105
- Komponentlösning K00-101

2. Kvalitetssäkring

2.1 Projekteringskontroll:

Vid markering med P i tabell under punkt 1.2 skall kompletterande projekteringshandlingar anpassade till det aktuella objektet upprättas och redovisas i enlighet med SR. Oberoende granskning och kontroll skall utföras av en skyddsrumssakkunnig som har kvalificerad behörighet. Skyddsrumssintyg skall utfärdas till den byggande innan arbetet får utföras. I övriga fall krävs inga projekteringshandlingar.

2.2 Utförandekontroll:

Vid markering med K i tabell under punkt 1.2 skall färdigt utförande granskas och godkännas av skyddsrumssakkunnig som har kvalificerad behörighet. Den sakkunnige skall utfärda ett skyddsrumssintyg med innehåll enligt följande:

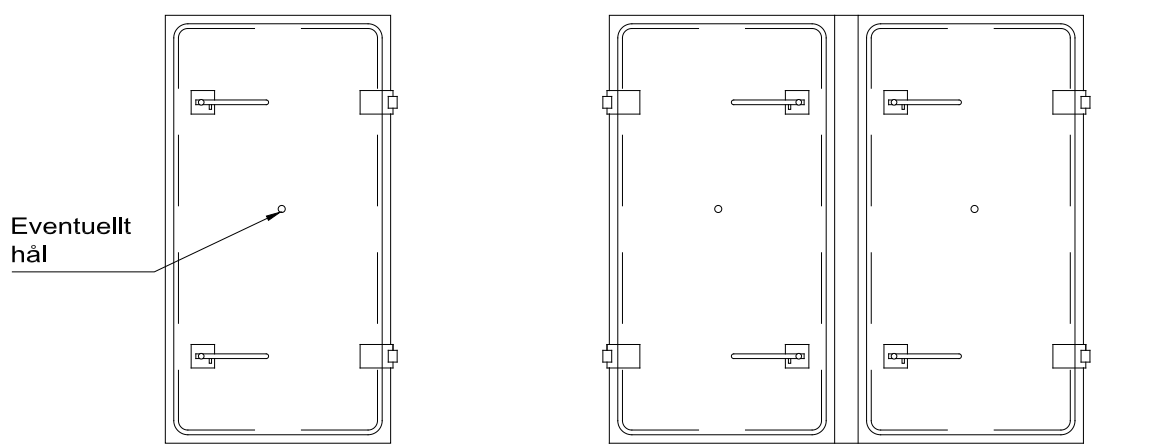
-

I övriga fall krävs ingen utförandekontroll och skyddsrumssintyg behöver ej utfärdas.

3. Utförande och underhåll

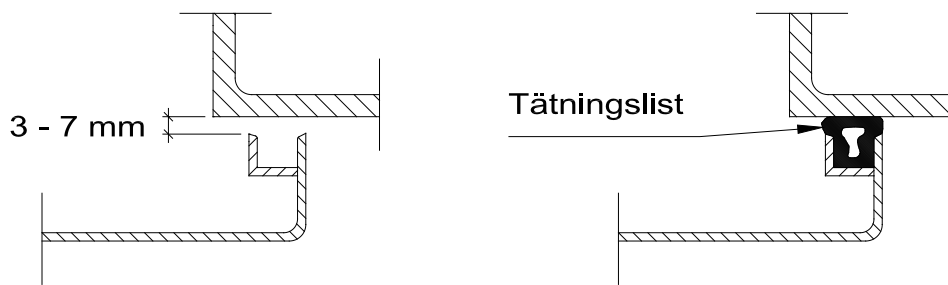
3.1 Illustrationer:

Gastät dörr har som funktion att hindra farliga gaser utanför skyddsrummet att tränga in i skyddsrummet.

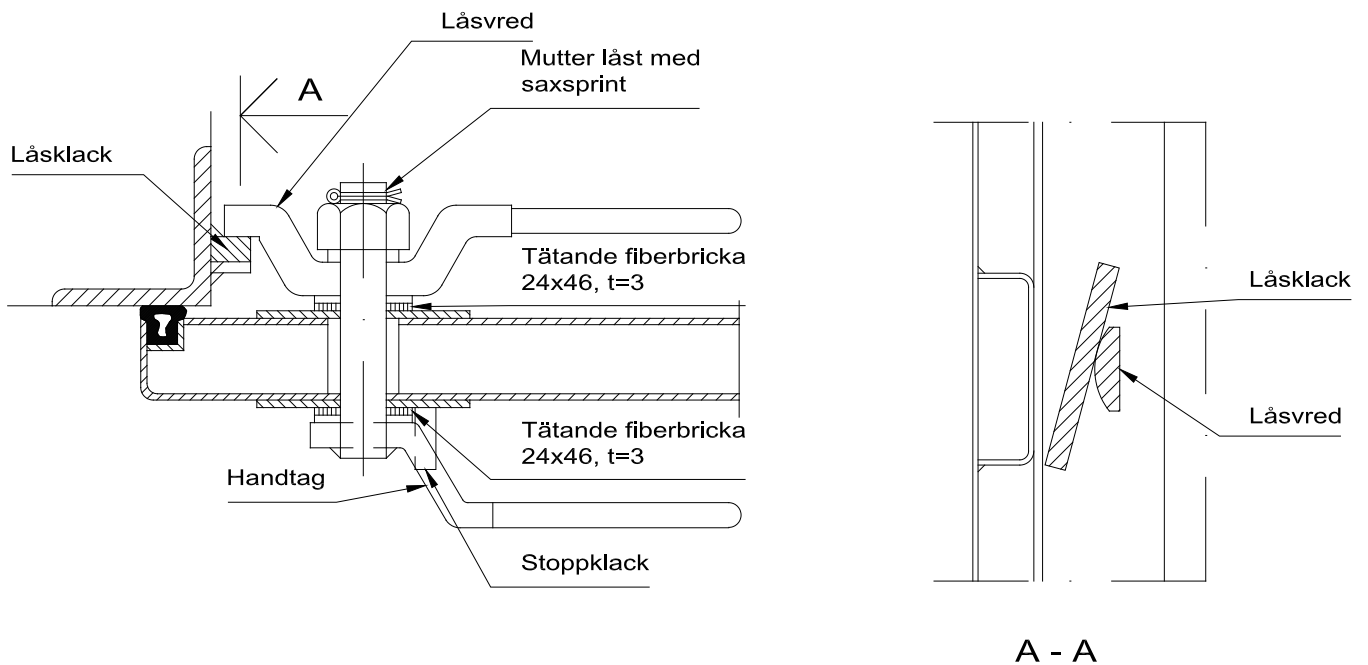


Figur T04-101a. Vy av dörr.

Typlösning för åtgärd i skyddsrum

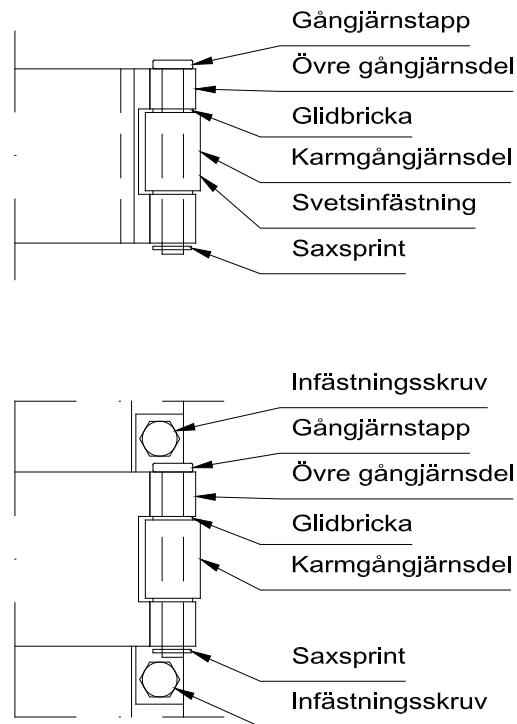


Figur T04-101b. Snitt genom dörrblad och karm utan respektive med tätningslist.

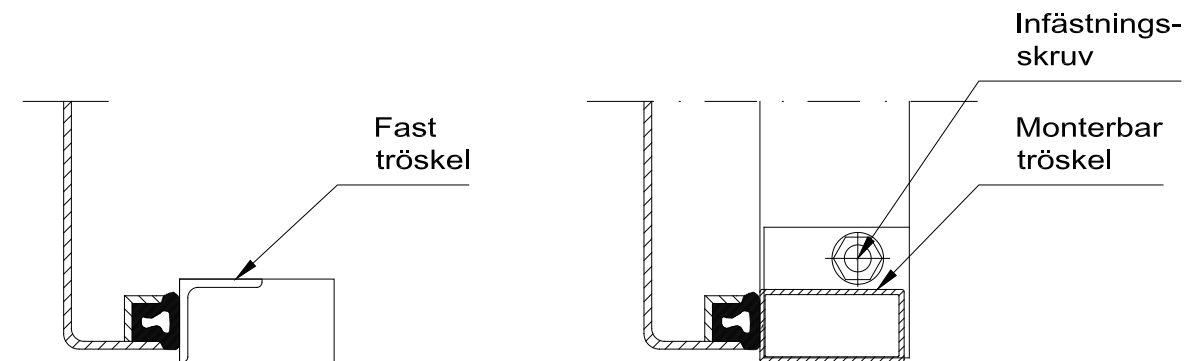


Figur T04-101c. Snitt genom stängningsbeslag.

Typlösning för åtgärd i skyddsrum



Figur T04-101d. Gångjärn, alternativa utformningar
Gångjärn kan antingen vara infäst via svets till karm alternativt via skruvinfästning.



Figur T04-101e. Tröskel
Monterbar tröskel är skruvinfäst till karm i ändarna.

3.12 Underhåll:

Underhållsåtgärder utförs återkommande för att säkerställa funktion hos gastät dörr dock minst vart femte år.

1. Smörjning utförs mellan dörrblad, vred och tätande brickor. Se figur T04-101c.
2. Smörjning utförs mellan gångjärnstapp, övre gångjärnsdel, glidbricka och karmgångjärnsdel. Se figur T04-101d.
3. Justering av dörrblad i karm sker genom kompletterande brickor vid gångjärn respektive i låsvred. Se figur T04-101c och T04-101d.
4. Komplettering av rostskydd utförs på rostangripna ytor enligt typlösning T12-105.