

Typlösning för åtgärd i skyddsrum

T03-101	Skydds dörr	E
----------------	--------------------	----------

Författare: Lars-Erik Holmberg och Björn Ekengren.

1. Förutsättningar

1.1 Tillämplighet:

Denna handling beskriver hur skydds dörr till skyddsrum utförts under olika tidsperioder samt hur underhåll av komponenter på dörr skall ske.

1.2 Åtgärd:

Skyddsrumsdörr skall underhållas enligt nedan.

Följande alternativ finns:

Benämning	Avsnitt	Behörighet	Projekterings- handlingar	Utförande- kontroll
T03-101:1	3.1	E	-	E
T03-101:2	3.2	E	-	E
T03-101:3	3.3	E	-	E

1.3 Granskning:

Ett K i rubrikens högra ruta respektive under punkt 1.2 innebär att en skyddsrumssakkunnig som har kvalificerad behörighet måste anlitas vid tillämpning av denna typlösning. Om ett E är markerat krävs ej kvalificerad skyddsrumssakkunnig. I de fall både K och E förekommer i typlösningen markeras rutan med K/E.

1.4 Tillverkning:

Vid behov av skyddsrumsspecifika komponenter som anges i typlösningen får tillverkning av dessa ske av den som uppfyller kraven enligt komponentlösning K00-101. Komponent utan anvisad komponentlösning får tillverkas utan tillämpning av komponentlösning K00-101.

1.5 Handlingar:

Följande handlingar hänvisas till i denna typlösning. Samtliga handlingar finns tillgängliga på www.msb.se/skyddsrum.

- Typlösning T12-105
- Komponentlösning K00-101

2. Kvalitetssäkring

2.1 Projekteringskontroll:

Vid markering med P i tabell under punkt 1.2 skall kompletterande projekteringshandlingar anpassade till det aktuella objektet upprättas och redovisas i enlighet med SR. Oberoende granskning och kontroll skall utföras av en skyddsrumssakkunnig som har kvalificerad behörighet. Skyddsrumssintyg skall utfärdas till den byggande innan arbetet får utföras. I övriga fall krävs inga projekteringshandlingar.

2.2 Utförandekontroll:

Vid markering med K i tabell under punkt 1.2 skall färdigt utförande granskas och godkännas av skyddsrumssakkunnig som har kvalificerad behörighet. Den sakkunnige skall utfärda ett skyddsrumssintyg med innehåll enligt följande:

-

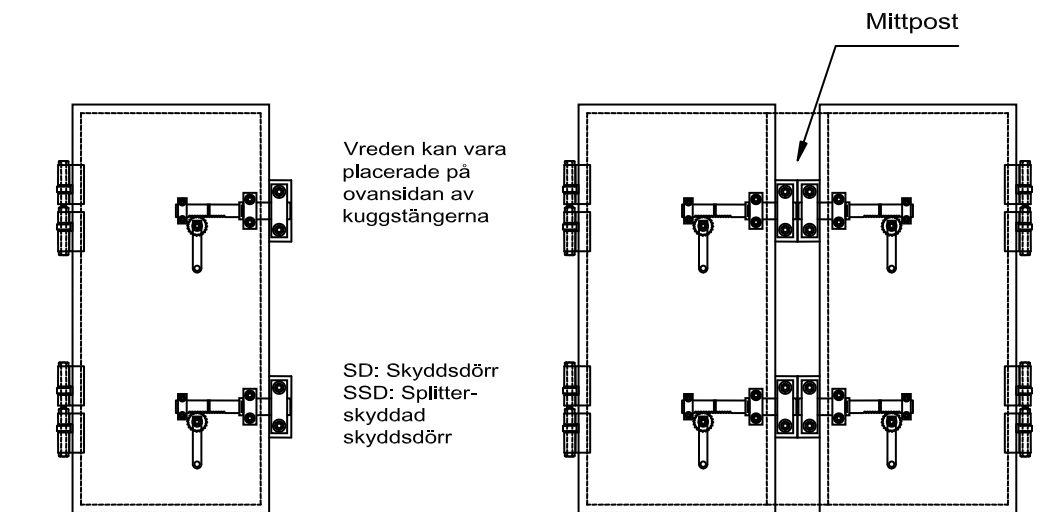
I övriga fall krävs ingen utförandekontroll och skyddsrumssintyg behöver ej utfärdas.

3. Utförande och underhåll

3.1 Perioden 1945–1961

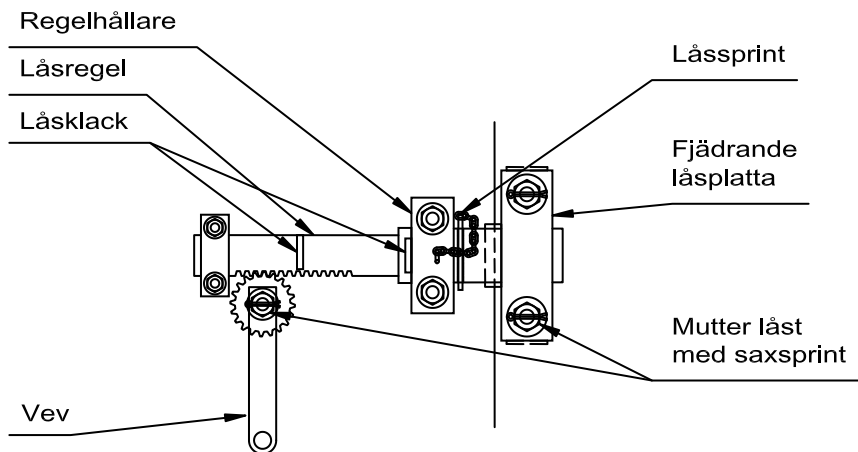
3.11 Illustrationer:

Skydds dörr mellan 1945 och 1961 är utförd för att motstå vapenlast. Dörrbladet är inte gastätt.

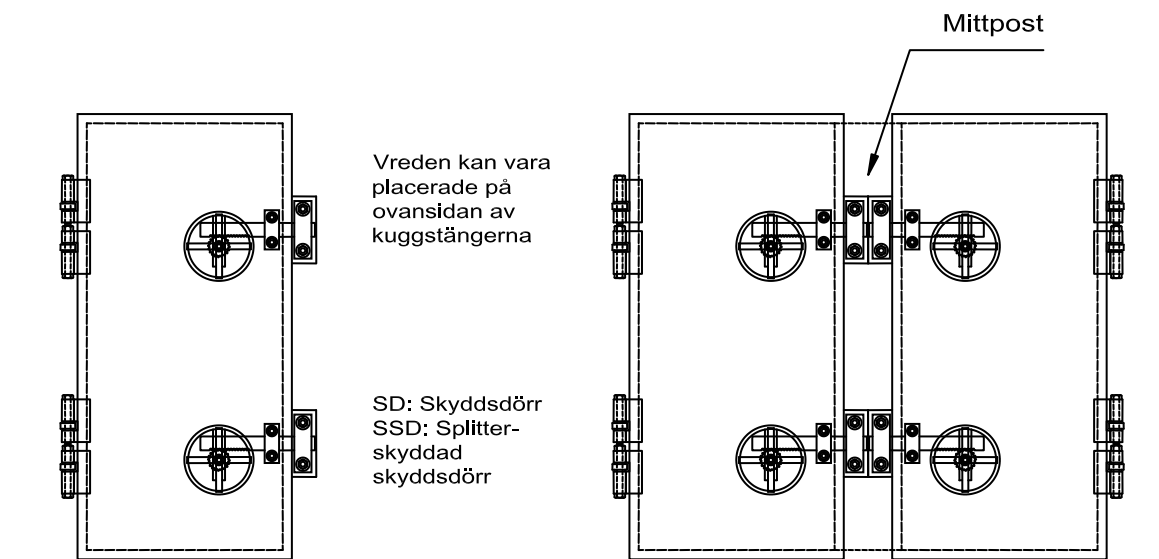


Figur T03-101a. Vy av vänsterhängd skydds dörr respektive pardörr 1945-1950 sedd från utsida luftsluss. Gångjärn se figur T03-101e.

Typlösning för åtgärd i skyddsrum

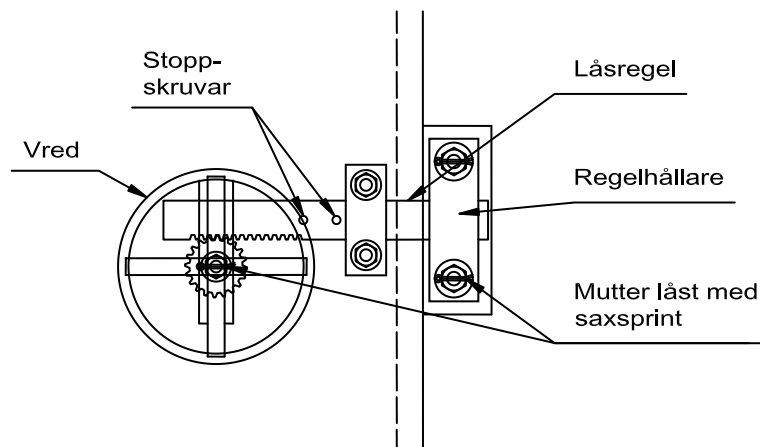


Figur T03-101b. Stängningsbeslag på skydds dörr 1945-1950.

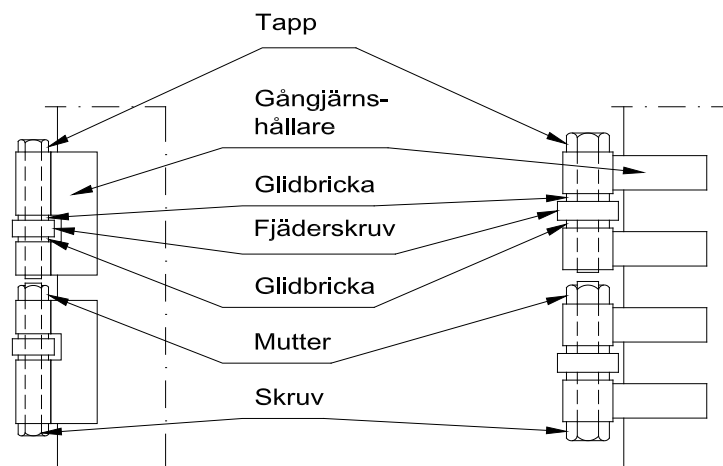


Figur T03-101c. Vy av vänsterhängd dörr respektive pardörr 1950-1961 sedd från utsida luftsluss. Gångjärn, se figur T03-101e.

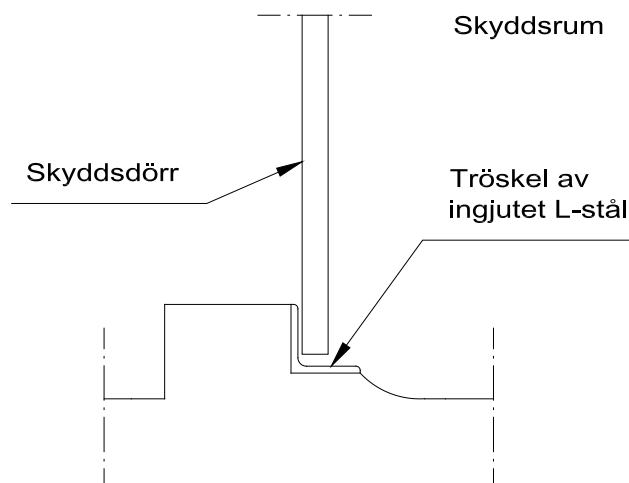
Typlösning för åtgärd i skyddsrum



Figur T03-101d. Stängningsbeslag på skydds dörr 1950-1961.



Figur T03-101e. Gångjärn, alternativa utformningar för skyddsrum.



Figur T03-101f. Tröskel för skyddsrum.

3.12 Underhåll:

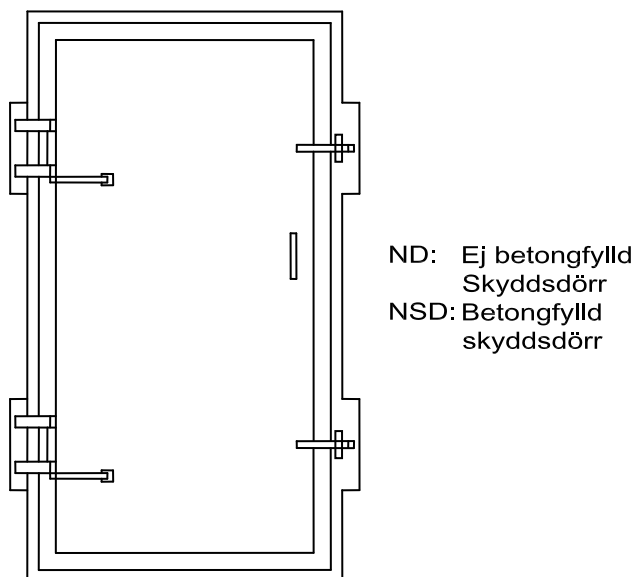
Underhållsåtgärder utförs återkommande för att säkerställa funktion hos skyddsörr dock minst vart femte år.

- Smörjning utförs mellan låsregel och kugghjul på vev samt mellan låsregel och fjädrande låsplatta. Se figur T03-101b.
- Smörjning utförs mellan låsregel och kugghjul på stängningsvred samt mellan låsregel och regelhållare. Se figur T03-101d.
- Smörjning skall ske i anliggning mellan gångjärnshållare, fjäderbricka och glidbricka. Se figur T03-101e.
- Om dörrblad inte sluter tätt mot karm justeras dörrbladets läge på följande sätt. Demontera saxsprint. Vrid mutter för regelhållare så att dörrbladet hamnar i rätt läge. Eventuellt justeras fjäderskruvens läge. Återmontera saxsprinten.
- Komplettering av rostskydd utförs vid rostangripna ytor enligt typlösning T12-105.

3.2 Perioden 1961–1967

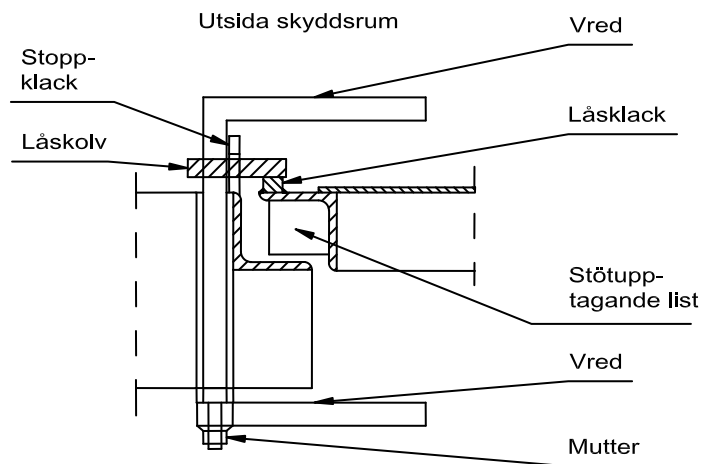
3.21 Illustrationer:

Skyddsörr mellan 1961 och 1967 är utförd för att motstå vapenlast samt vara gastät.

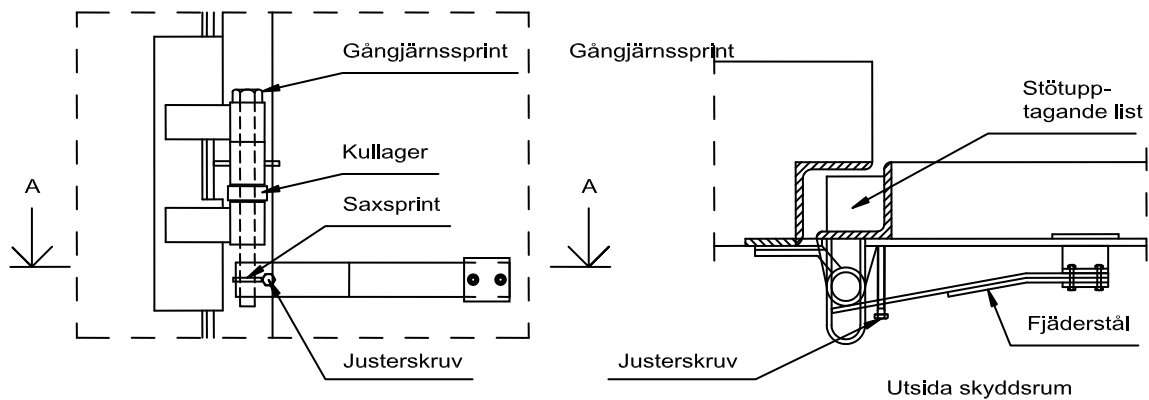


Figur T03-101g. Vy av vänsterhängd dörr sedd från utsidan.

Typlösning för åtgärd i skyddsrum

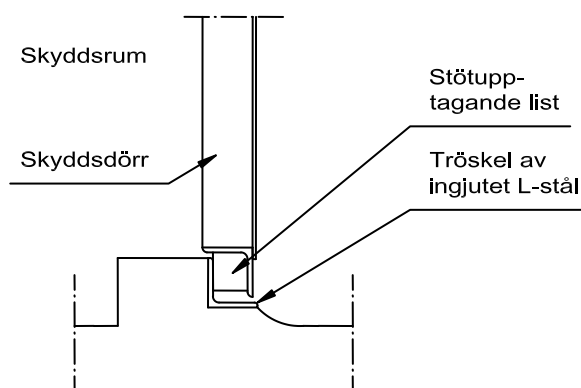


Figur T03-101h. Stängningsbeslag.



Figur T03-101i. Gångjärn.

A - A



Figur T03-101j. Tröskel.

3.22 Underhåll:

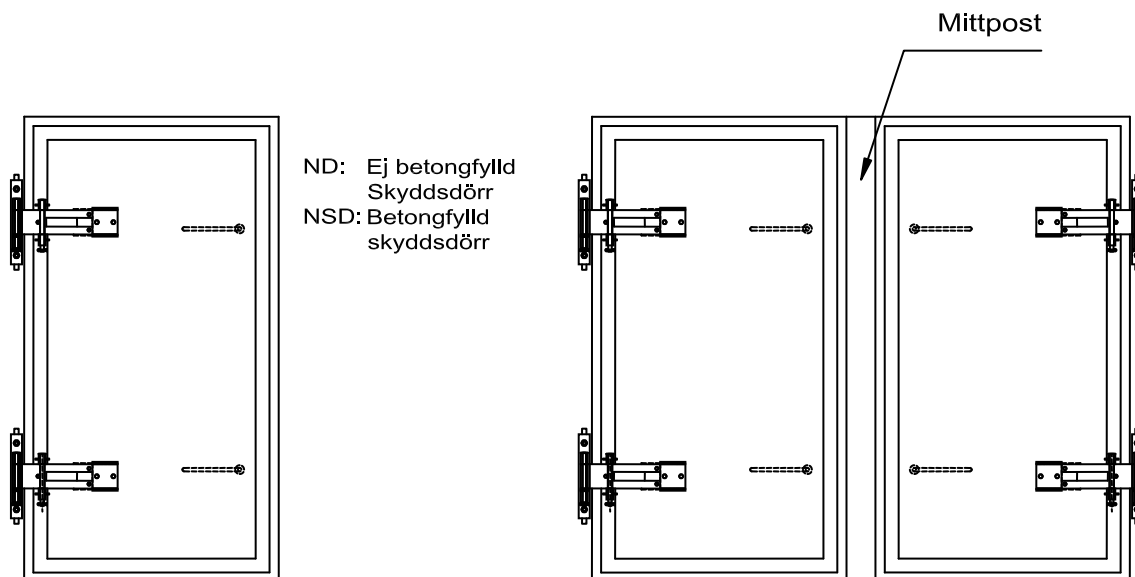
Underhållsåtgärder utförs återkommande för att säkerställa funktion hos skydds dörr dock minst vart femte år.

- Smörjning skall ske mellan genomgående del av stängningsbeslag och ingjuten rörhylsa. Se figur T03-101h.
- Smörjning skall ske mellan kullager och gångjärnssprint samt mellan fjäderstål och gångjärnssprint. Se figur T03-101i.
- Om dörrblad inte sluter tätt mot karm justeras dörrbladets läge efter att ha demonterat saxsprint vrida på justerskruv så att dörrbladet hamnar i rätt läge. Efter justering återmonteras saxsprinten.
- Komplettering av rostskydd utförs vid rostangripna ytor enligt typlösning T12-105.

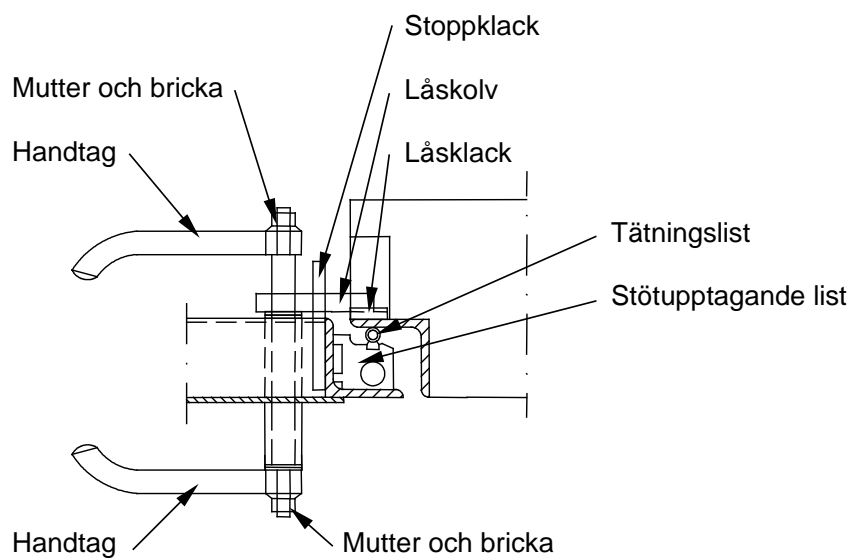
3.3 Perioden 1968–1991

3.31 Illustrationer:

Skydds dörr mellan 1968 och 1991 är utförd för att motstå vapenlast samt vara gastät.

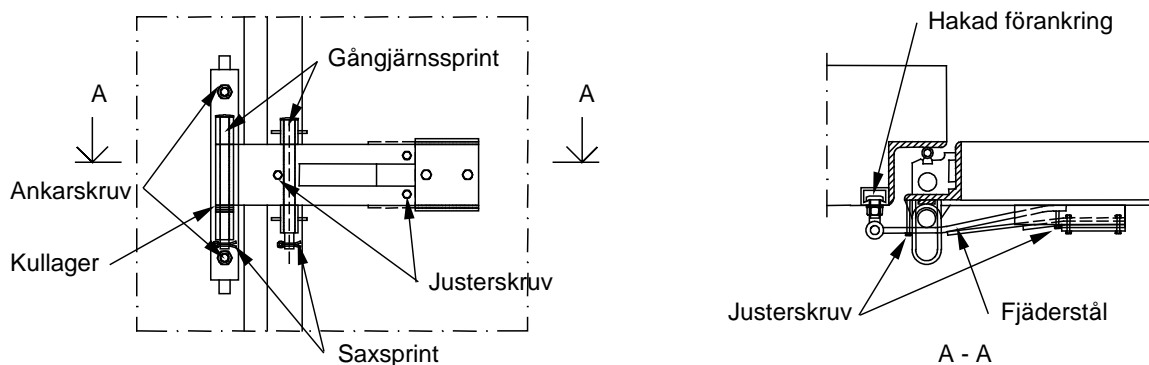


Figur T03-101k. Vy av vänsterhängd dörr sedd från utsidan.

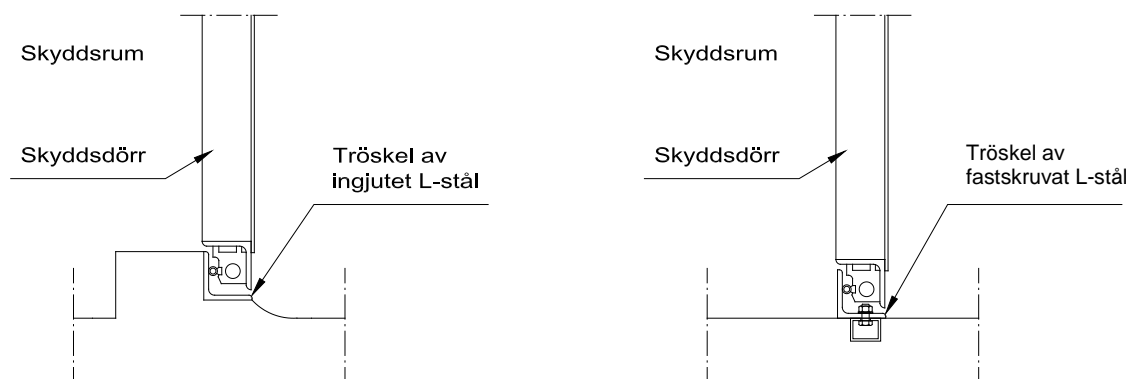


Figur T03-1011. Stängningsbeslag och stötupptagande list.

Typlösning för åtgärd i skyddsrum



Figur T03-101m. Gångjärn.



Figur T03-101n. Fast tröskel respektive demonterbar tröskel.

3.32 Underhåll:

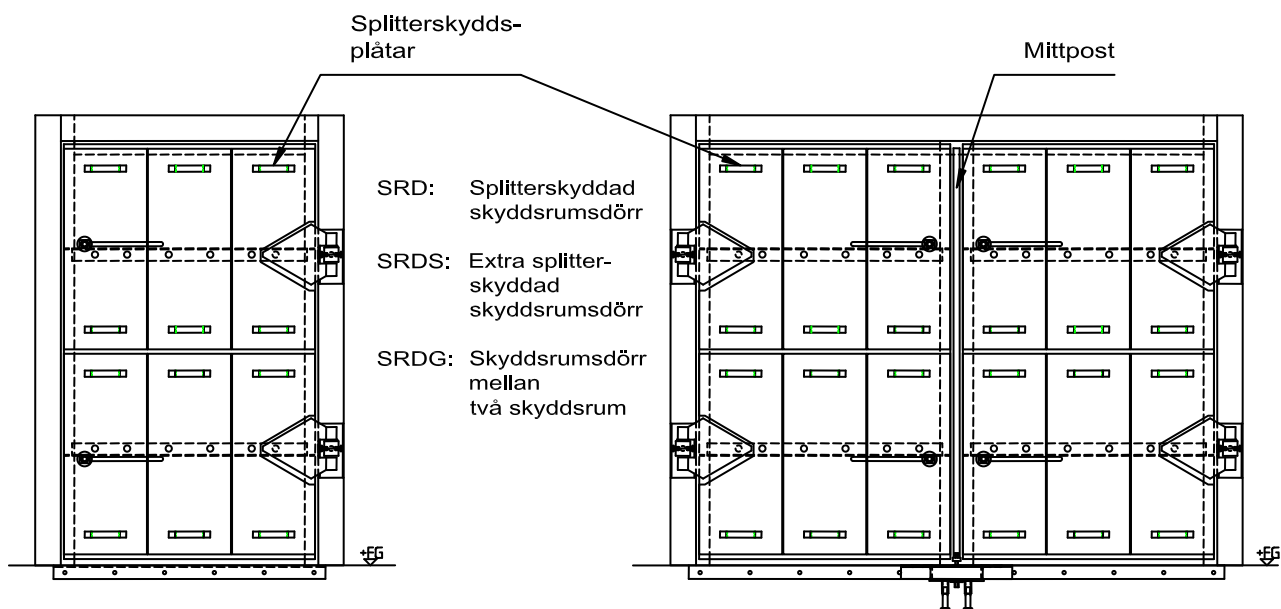
Underhållsåtgärder utförs återkommande för att säkerställa funktionen hos skydds dörren dock minst var femte år.

- Smörjning skall ske mellan genomgående del av handtag och rörhylsa genom dörrbladet. Se figur T03-101 l.
- Smörjning skall ske mellan kullager och gångjärnssprint samt mellan fjäderstål och gångjärnssprint. Se figur T03-101m.
- Om dörrblad inte sluter tätt mot karm justeras dörrbladets läge genom att efter demontering av saxsprint vrida på justerskruv så att dörrbladet hamnar i rätt läge. Efter justering återmonteras saxsprinten.
- Komplettering av rostskydd utförs vid rostangripna ytor enligt typlösning T12-105.

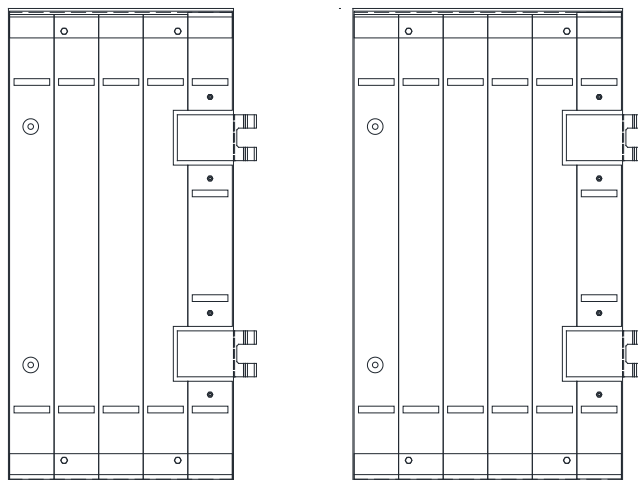
3.4 Perioden från och med 1991

3.41 Illustrationer:

Skydds dörr från och med 1991 är utförda för att motstå vapenlast och vara gastät.

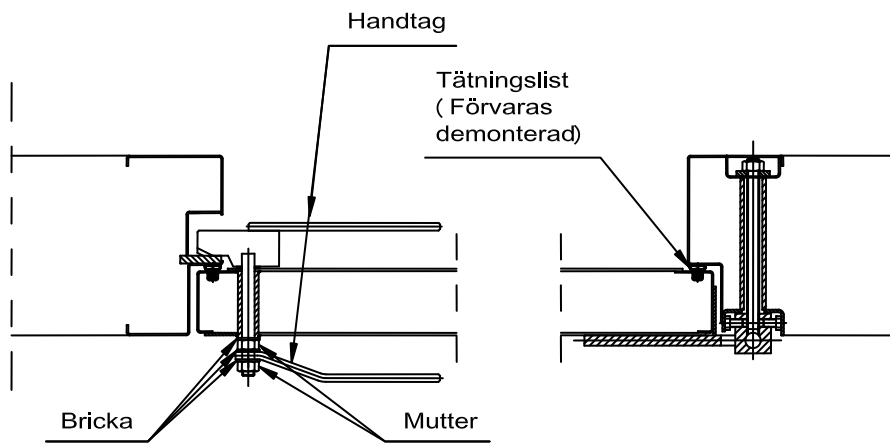


Figur T03-101o. Vy av dörr sedd från utsida skyddsrum. Handtag, löstagbar tröskel och splitterskyddsplåtar förvaras i skyddsrumsförrådet. Antal splitterskyddsplåtar kan vara 6 st. respektive 8 st. per dörrblad.

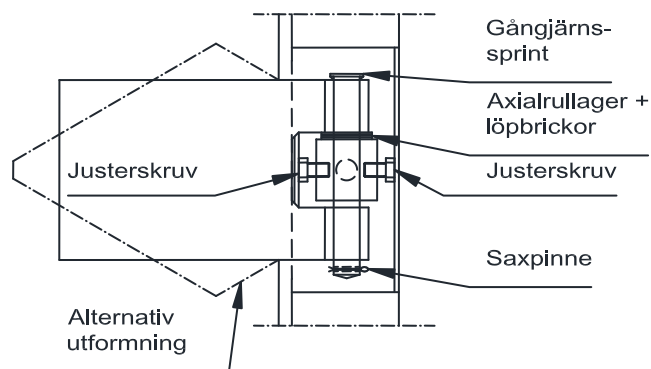


Figur T03-101p. Utseende extra splitterskydd på dörrblad för dörröppning B=910 respektive B=1110 från och med 2016.

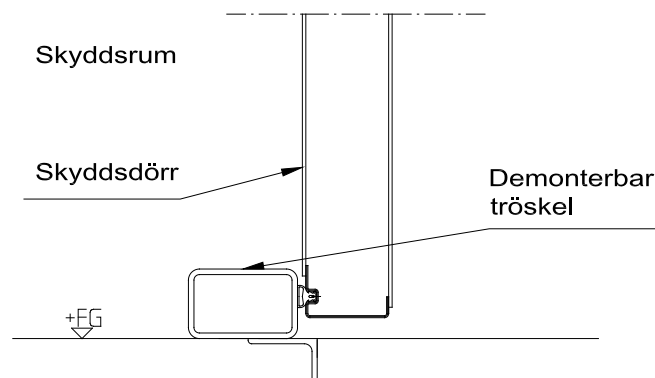
Typlösning för åtgärd i skyddsrum



Figur T03-101q. Stängningsbeslag samt snitt genom gångjärn.



Figur T03-101r. Gångjärn.



Figur T03-101s. Tröskel.

3.42 Underhåll:

Underhållsåtgärder utförs återkommande för att säkerställa funktionen hos skyddsörren dock minst vart femte år.

- Smörjning skall ske mellan bricka, genomgående del av handtag och rörhylsa genom dörrbladet. Se figur T03-101q.
- Smörjning skall ske mellan gångjärn och axialnållager samt mellan gångjärn och gångjärnssprint. Se figur T03-101r.
- Om dörrblad inte sluter tätt mot karm justeras dörrbladets läge genom att vrida på justerskruv på gångjärn respektive att vrida på muttrar på stängningsbeslag så att dörrbladet hamnar i rätt läge.
- Komplettering av rostskydd utförs vid rostangripna ytor enligt typlösning T12-105.